

Met je Palm het net op

Wilbert Scheer (wascheer@dds.nl)

Internetten met je Palm is erg eenvoudig. Of het nu gaat om surfen, mailen of zelfs WAPen, met behulp van een aantal eenvoudige stappen ben je in no-time in de lucht.

Voordat je daadwerkelijk kunt internetten heb je wat hardware nodig; een Palm met:

- Global Pulse
of
- Option GSM-modem
of
- Palm modem (hier voor de Palmpilot V) met GSM upgrade kit
of
- GSM met ingebouwd modem en IR-poort, zoals Ericsson SH888 en Siemens S25



Bij de eerste drie oplossingen zijn Palm en GSM door middel van een draad verbonden, bij de vierde gaat het om een draadloze verbinding.

PALMCLUB

<http://www.palmclub.nl/>

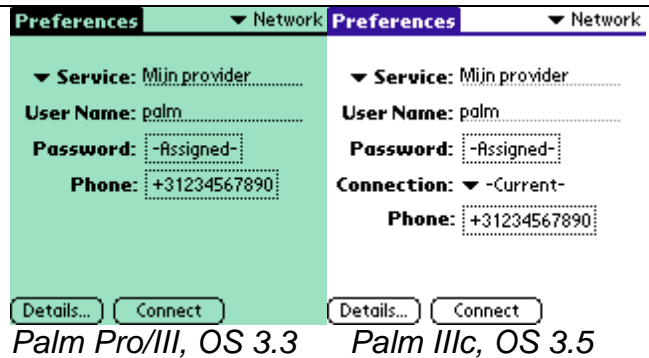
Net als bij een PC moet er ook het één en ander in de software worden ingesteld voordat je kunt internetten. De Palm moet immers de gegevens van de provider, zoals bijvoorbeeld het inbelnummer, weten.

Niet bij iedere Palm gelden dezelfde instellingen. Hieronder staat die voor de modellen tot en met OS 3.3 en OS 3.5.

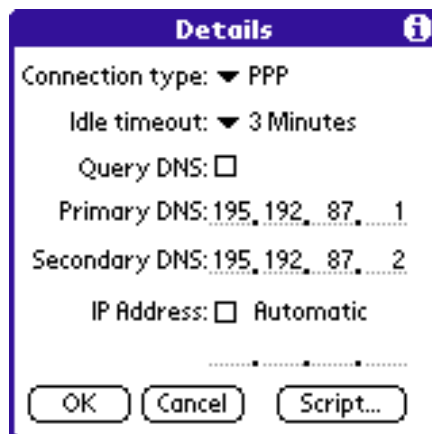
Alle instellingen aangaande de verbinding worden via de Preferences opgegeven met het icoon Prefs.



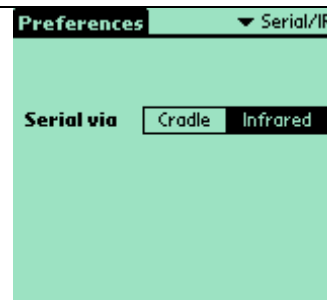
Ga om te beginnen naar het onderdeel Network en maak daar een nieuwe Service aan. Geef die bij voorkeur de naam van je provider. Type daaronder je username en password en daaronder het inbelnummer.



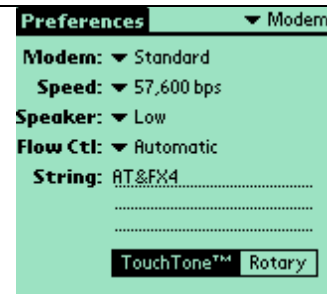
Klik daarna linksonder op details. Hier dienen ook nog een aantal specifieke parameters te worden opgegeven. Deze gegevens krijg je bij aanmelding altijd van je provider en zal daarom per gebruiker verschillen. Connection type is zo goed als zeker PPP. Idle timeout heeft te maken met het feit wat er gebeurt als er geen verbinding tot stand wordt gebracht. Gegevens omtrent de zogenoemde Dynamic Name Servers zijn bij de provider bekend. De meeste providers werken met dynamisch toegewezen IP-adressen. Daarvoor kan Automatic worden aangeklikt. Gebruikers met vaste IP-adressen kunnen dat helemaal onderin aangeven.



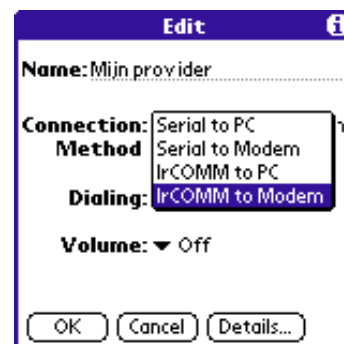
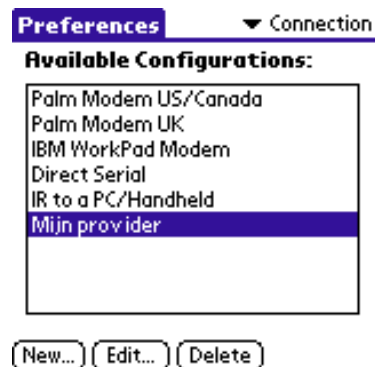
Wanneer verbinding wordt gelegd via Globalpulse en een Option modem moet onder Preferences -> Serial/IR ook Serial worden aangeklikt. Gebruikers met bijvoorbeeld een Ericsson SH888-telefoon activeren hier Infrared.



Een laatste parameter moet onder Preferences -> Modem worden ingesteld. In de bijgaande afbeelding staan de meest uniforme instellingen.



Bij Palm 3.5 gelden dezelfde instellingen als hierboven beschreven onder Network. Daar staat (zie illustratie) de extra optie Connection. Die optie wordt bepaald bij Preferences -> Connection. Maak hier een nieuwe verbinding aan en geef er een naam aan. De enige echt belangrijke instelling is die onder Connection type. Hier kun je bepalen hoe een verbinding tot stand moet worden gebracht. Voor mobiel internetten zijn Serial to modem en IRComm to modem ofwel via de seriële/sync-poort of infrarood. Ga daarna naar Network en kies daar onder Connection de zojuist aangemaakte definitie. Nu is alles ingesteld. De verbinding kan vanuit Network (uit Preferences) worden gekozen of vanuit een applicatie, zoals een browser of e-mail programma.



Voor meer informatie en tips:
<http://www.palmclub.nl/tips/internet.html>
<http://www.palmclub.nl/tips/gsm.html>
<http://www.palmclub.nl/tips/wap.shtml>